

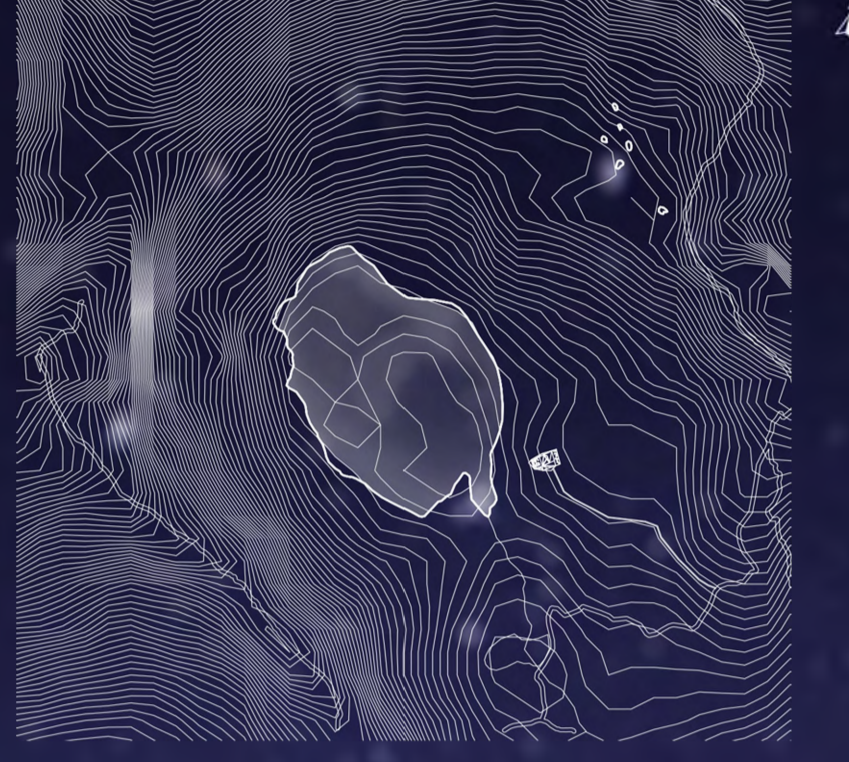


## Schronisko górskie (W)Schód

Obecność niektórych budowli kryje dla mnie pewną tajemnicę. Zdają się one po prostu być. Nie darzy się ich szczególną uwagą. A jednak bodaj nie sposób wyobrazić sobie miejsca, w którym stoją, bez nich.

Budynki te wyglądają na mocno zakotwiczone w ziemi. Wywołują wrażenie, że są naturalną częścią otoczenia, i mówią:  
**Jestem taki, jakiego mnie widzisz, i tutaj przynależę.**  
Peter Zumthor "Myślenie architektura"

Lokalizacja obiektu  
skala 1:10 000



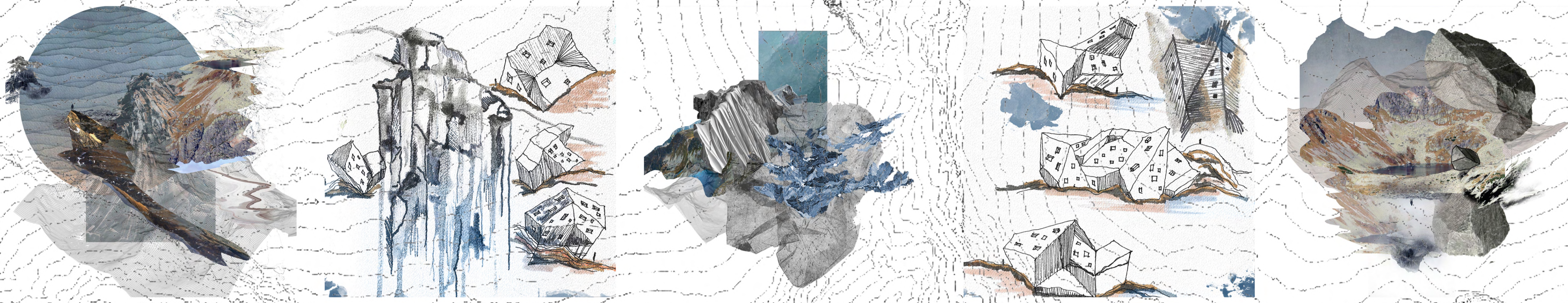
Zagospodarowanie terenu  
skala 1:500



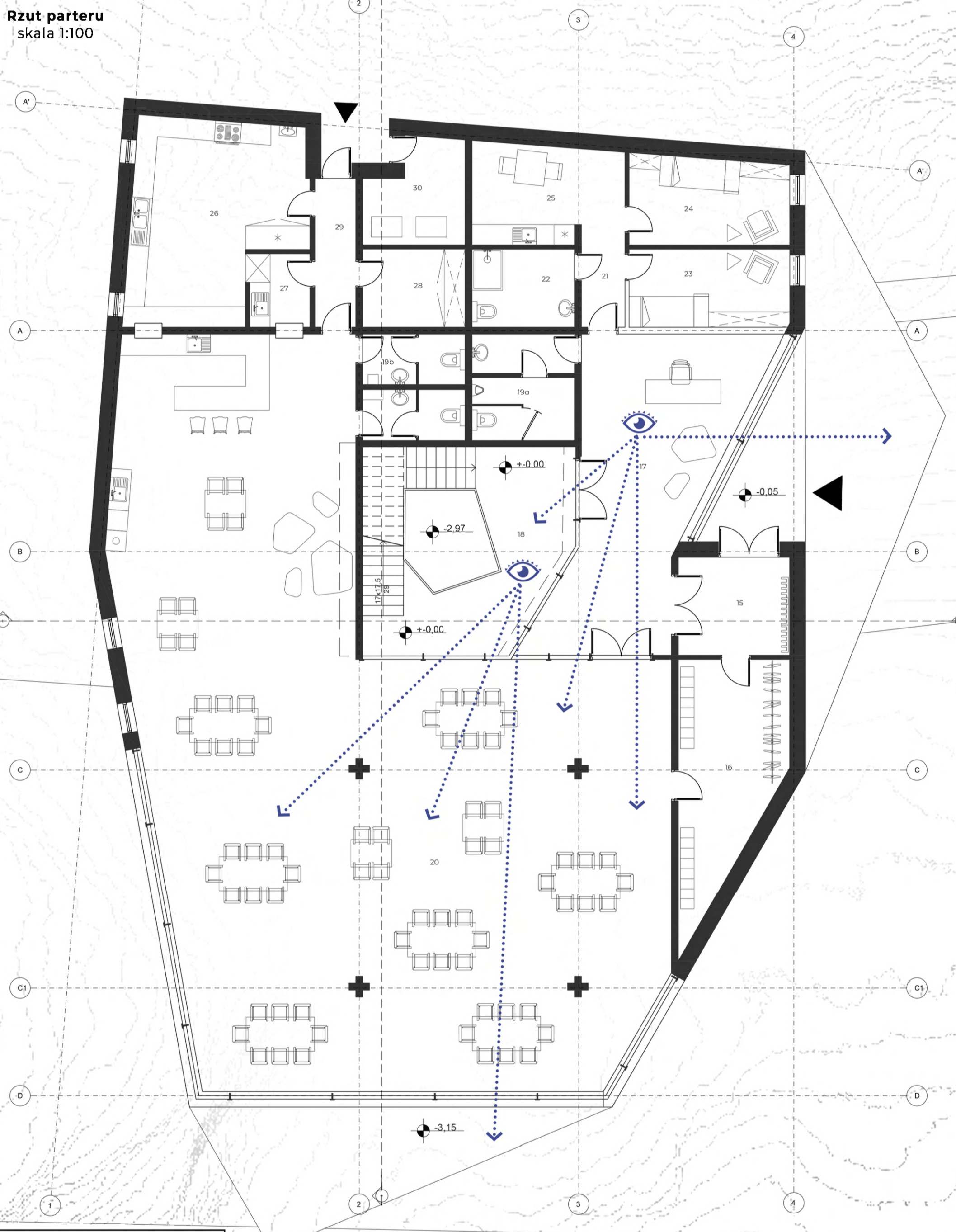


# Schronisko górskie (W)Schód

Szkice i kolaże studyjne  
Technika włósną



Rzut parteru  
skala 1:100



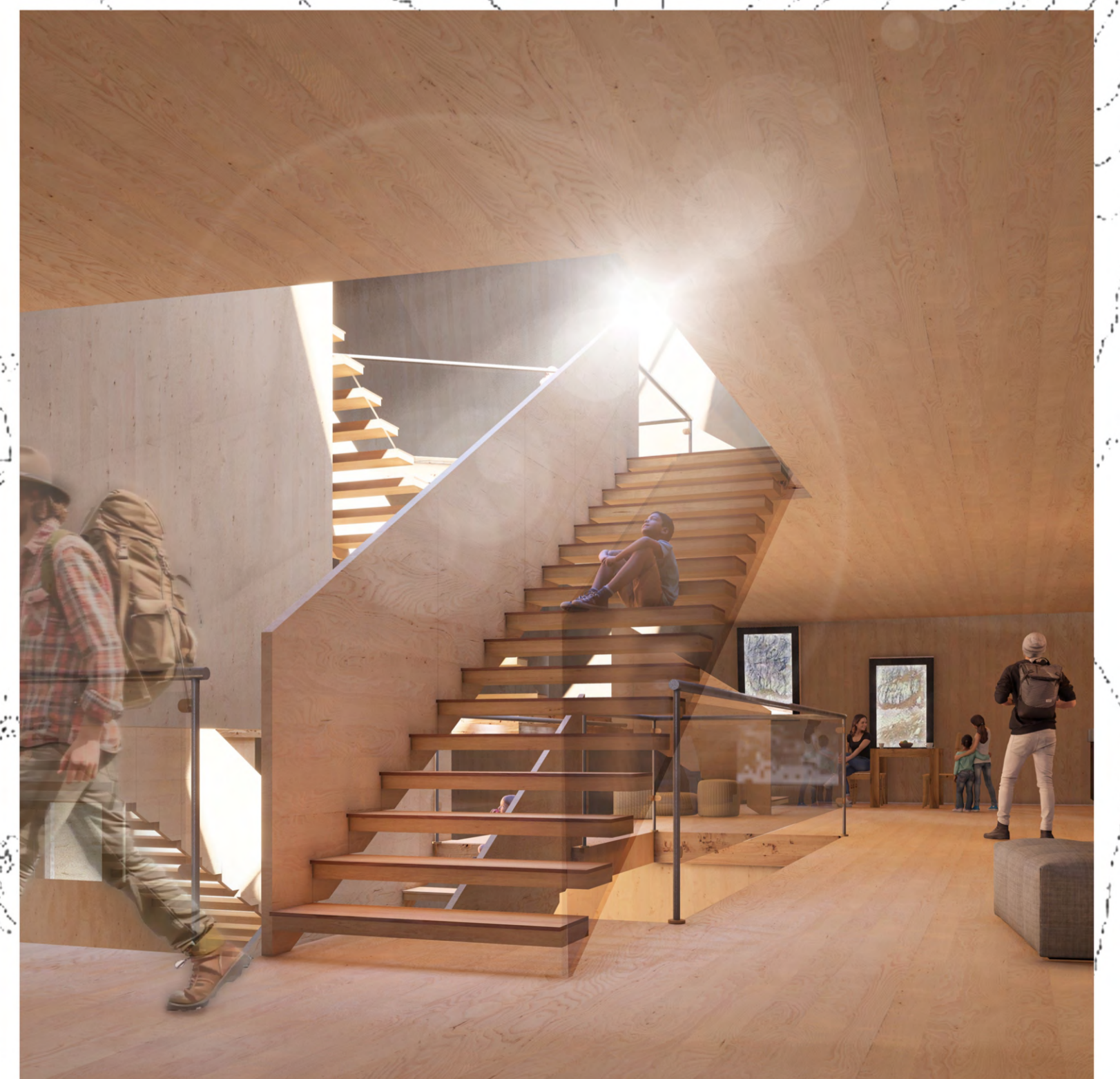
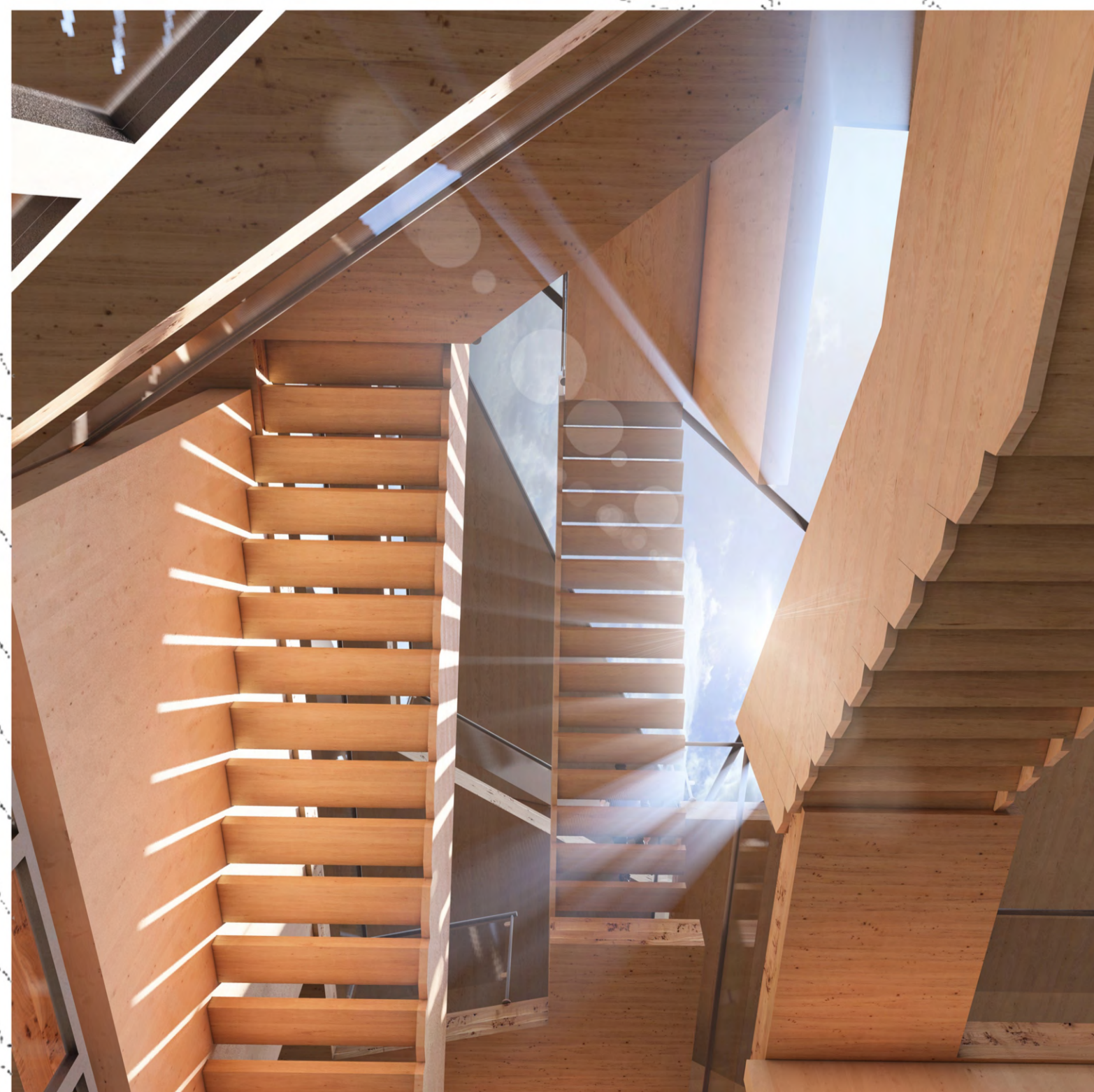
piętro	pomieszczenie	m2
PARTER		
15	wiatrołap	9,3
16	szatnia	19,45
17	strefa wejściowa z recepcją	38,96
18	klatka schodowa	35
19	sanitariaty ogólnodostępne	19,05
20	sala jadalniana	209
21	korytarz	3,15
22	łazienka socjalna	6,85
23	sygnalizacja 1	10,48
24	sygnalizacja 2	10,88
25	kuchnia	12,75
26	kuchnia restauracji	27,65
27	zmywalnia	3,8
28	magazyn podręczny	6,85
29	korytarz	4,87
30	spieczak	9,58
<b>SUMA:</b>		<b>471,38</b>

Rzut poziomu -1  
skala 1:100



piętro	pomieszczenie	m2
POZIOM -1		
1	klatka schodowa	38,62
2	korytarz	13,92
3	pralnia ogólnodostępna	16,72
4	pralnia techniczna	16,56
5	pomieszczenie techniczne 1	21,42
6	pomieszczenie porządkowe	9,1
7	sanitariaty ogólnodostępne	11
8	szatnia	19,38
9	strefa prysznicowa z sanitariatem	22,8
10	kominacja spa	13,92
11	strefa wypróżniowa	145
12	sauna sucha	10,48
13	pomieszczenie techniczne 2	15,2
14	sauna mokra	15,49
<b>SUMA:</b>		<b>373,91</b>

Wizualizacje wnętrza  
Ujęcia na klatkę schodową





# Schronisko górskie (W) Schód

Schemat powstania idei  
Kamień-woda drążąca skałę-bryła



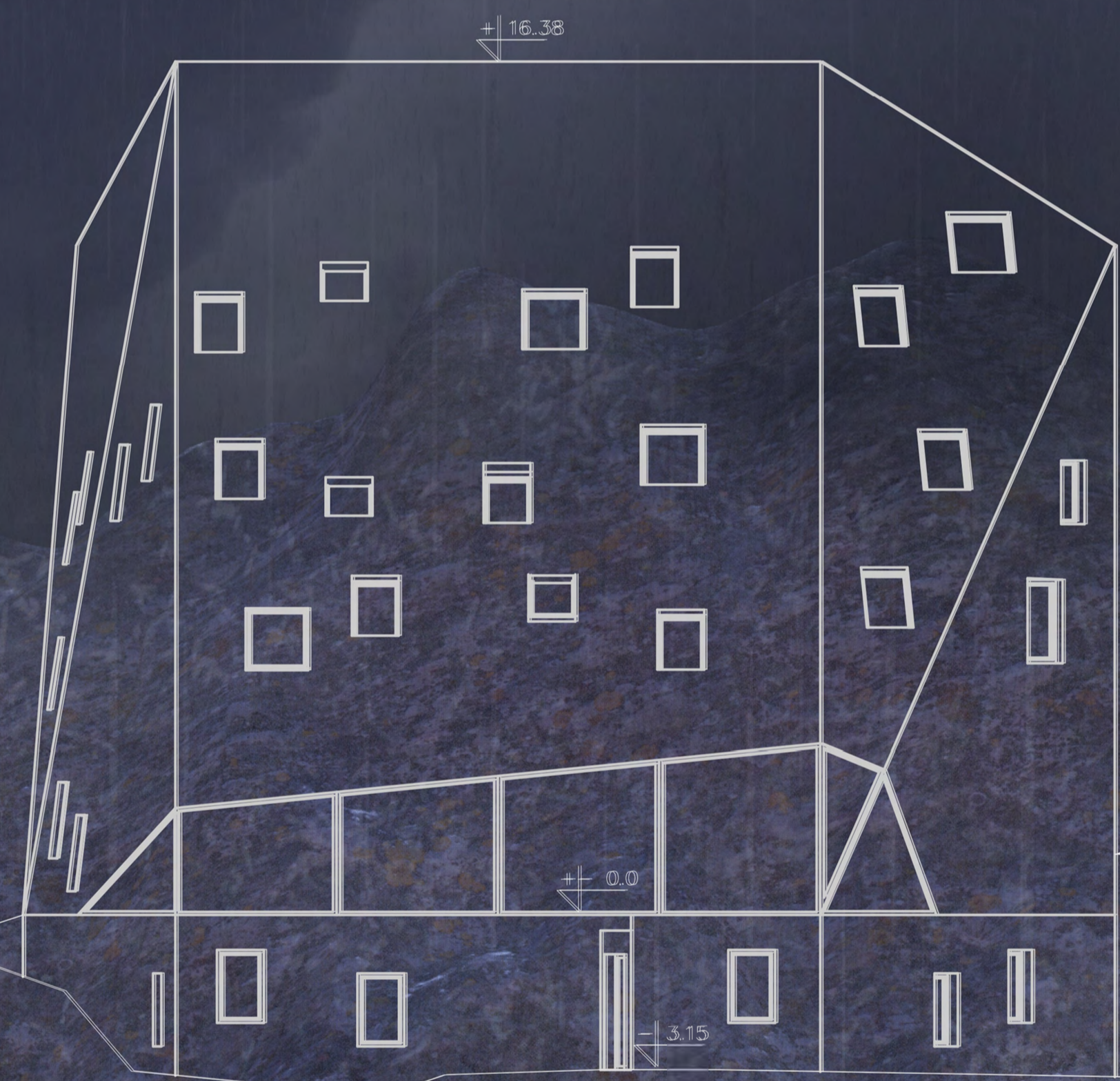
Rzut poziomu +1  
Skala 1:100



Przekrój A-A  
Skala 1:100, ukazanie  
idei przewodniej

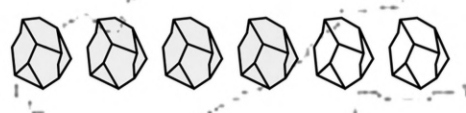


Elewacja południowa  
Skala 1:100



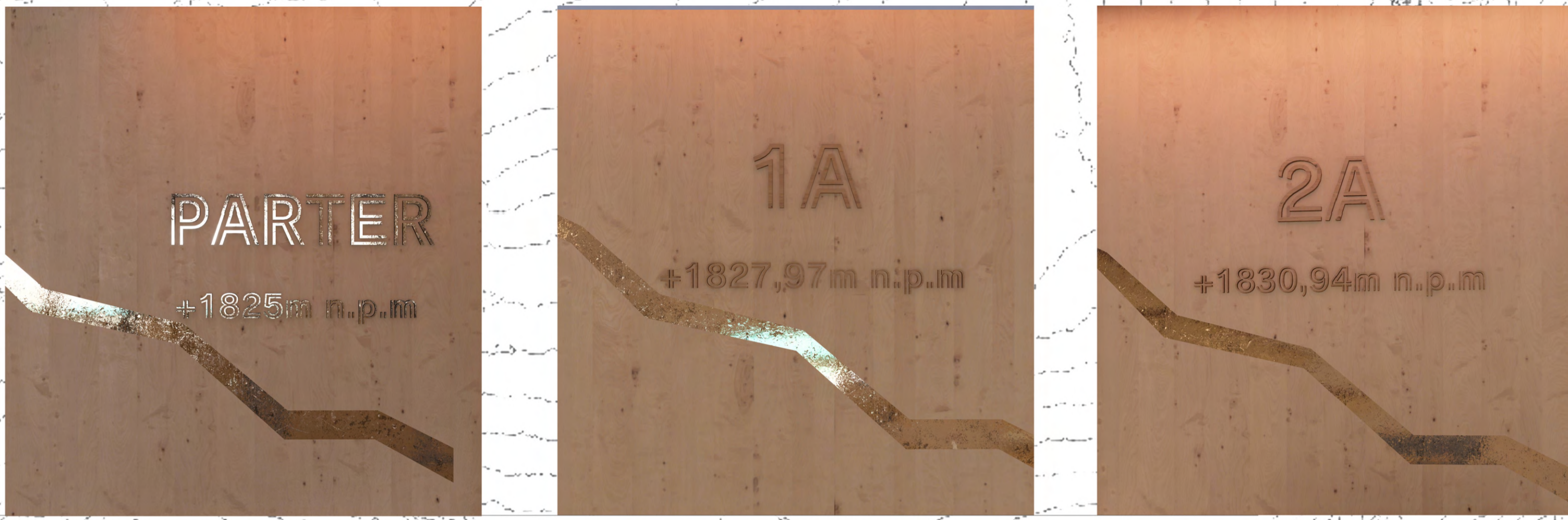
piętro	pomieszczenie	m2	
POZIOM I A	31	klaska schodowa	1,35
	32	komunikacja	78,5
	33	sypialnia I	37,56
	34	sypialnia II	29,1
	35	aneks kuchenny	22,71
	36	sanitariaty damskie z przebieralnią	10,72
	37	toaleta damska	3,32
	38	pryzmice damskie	8,75
	39	sanitariaty męskie z przebieralnią	10,96
	40	toaleta męska	3,32
	41	pryzmice męskie	8,75
	42	sypialnia III	30,26
SUMA:		228,43	
POZIOM I B	43	kamunikacja	48,88
	44	pryzmice ogólnodostępne	8,28
	45	sanitariaty ogólnodostępne	14,39
	46	sypialnia I	24,31
	47	sypialnia II	25,1
	48	sypialnia III	35,4
49	sypialnia IV	30,26	
SUMA:		198,77	



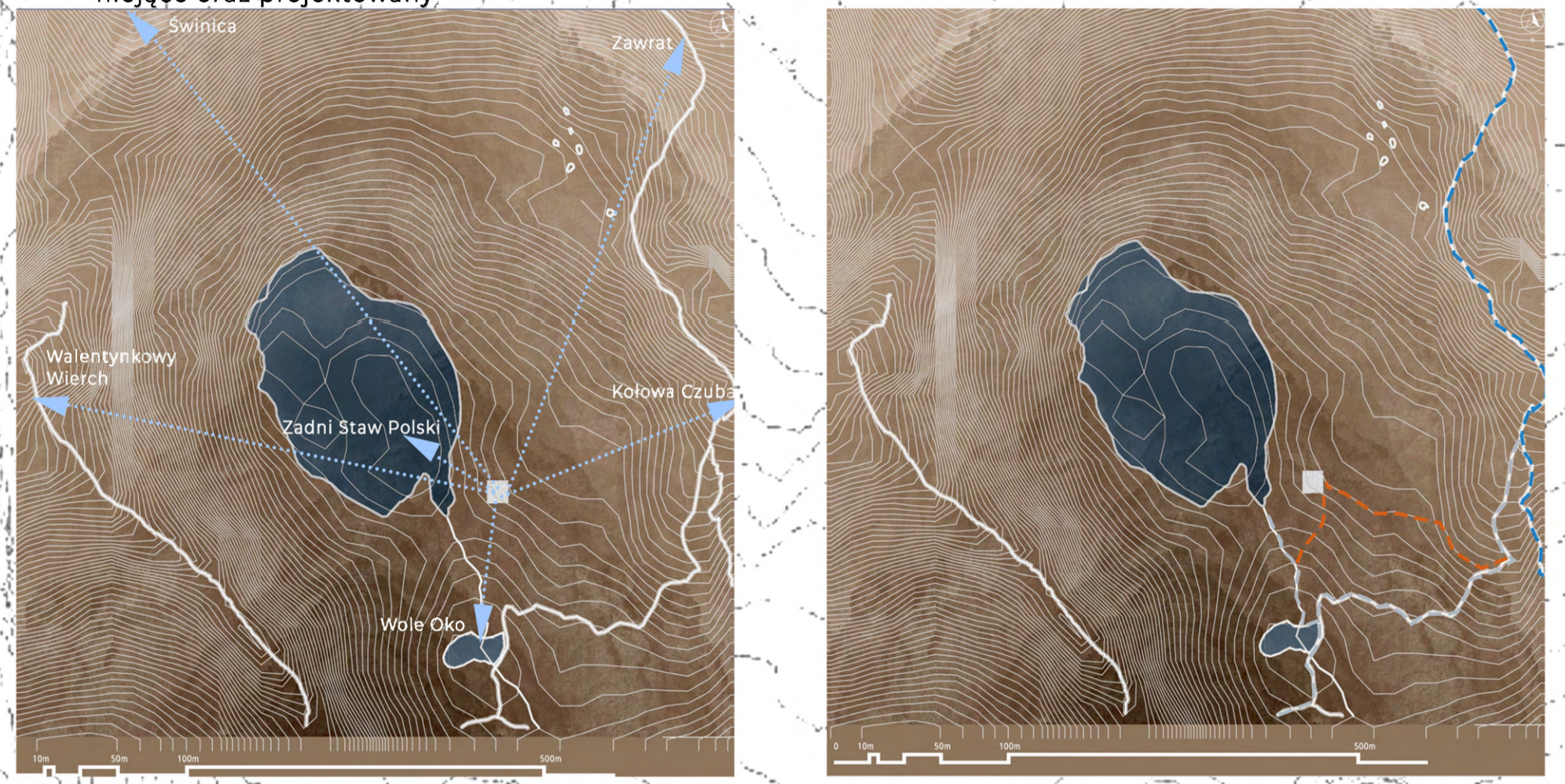


# Schronisko górskie (W) Schód

Design numeracji pięter  
Uwzględniające wysokości

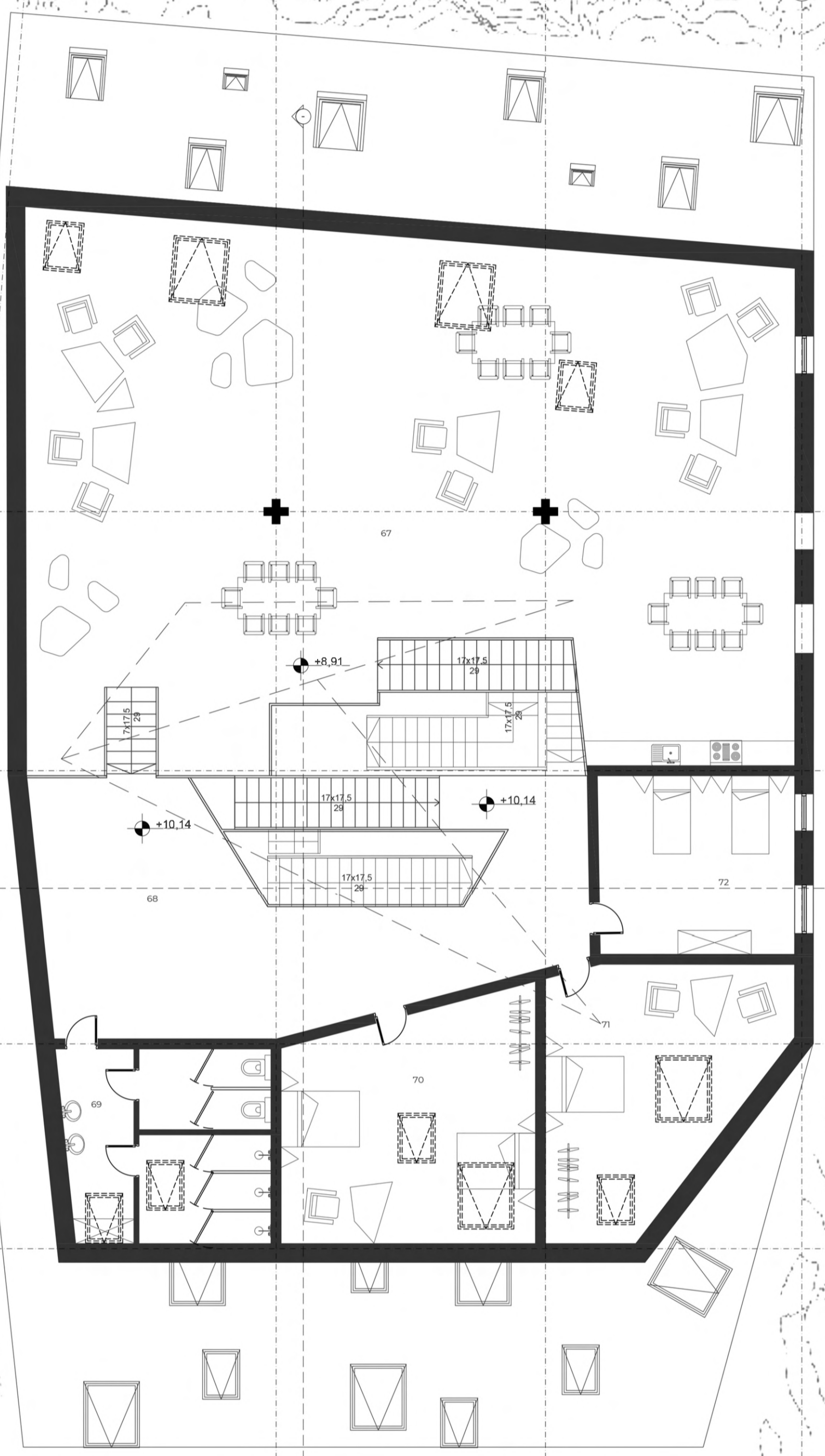
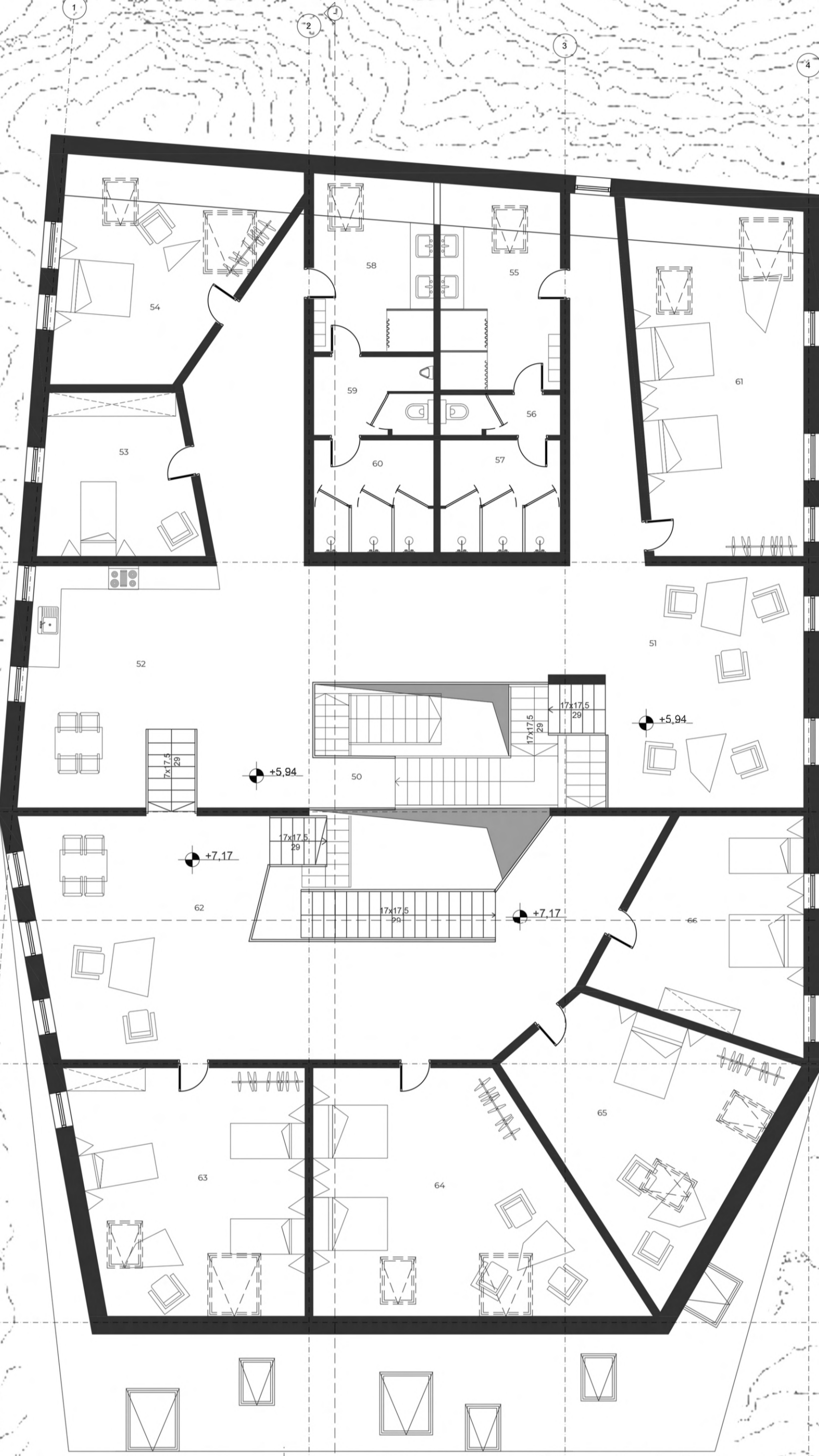


Wybrane analizy  
Najbliższe szczyty, Szlaki PTTK istniejące oraz projektowany



Rzut poziomu +2  
skala 1:100

Rzut poziomu +3  
skala 1:100

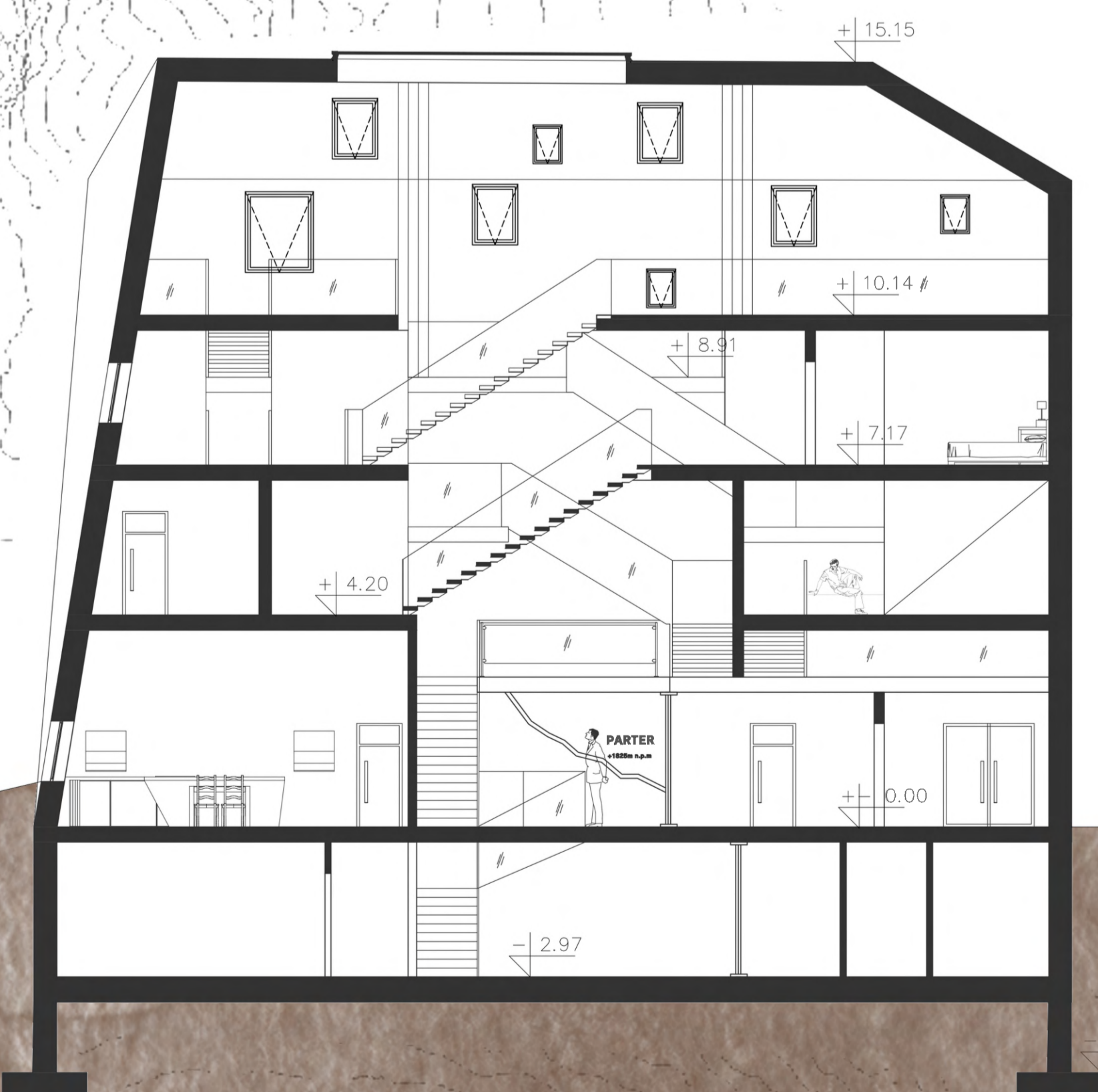


piętro	pomieszczenie	m2
POZIOM 2A		
50	kuchnia	30
51	kuchnia za strefa wysocytnowa	98,76
52	pralnia	29,74
53	systemy II	18,09
54	systemy III	20,38
55	sanitariaty damskie z przebieralnią	19,26
56	toaleta damska	3,32
57	pryciemnienie damskie	8,78
58	sanitariaty męskie z przebieralnią	12,45
59	toaleta męska	3,32
60	pryciemnienie męskie	8,78
61	systemy III	32,08
SUMA		247,02
POZIOM 2B		
62	kuchnia	67,68
63	systemy I	33,34
64	systemy II	43,88
65	systemy III	31,32
66	systemy IV	200,28
SUMA		200,28

piętro	pomieszczenie	m2
POZIOM 3A		
67	strefa wspinaczkowa wysocytnowa	219,9
POZIOM 3B		
68	kuchnia	38,53
69	sanitariaty ogólnodostępne z prysznicem	23,48
70	systemy I	24,07
71	systemy II	30,92
72	systemy III	20,34
SUMA		307,24

Przekrój B-B  
skala 1:100

Elewacja wschodnia  
skala 1:100

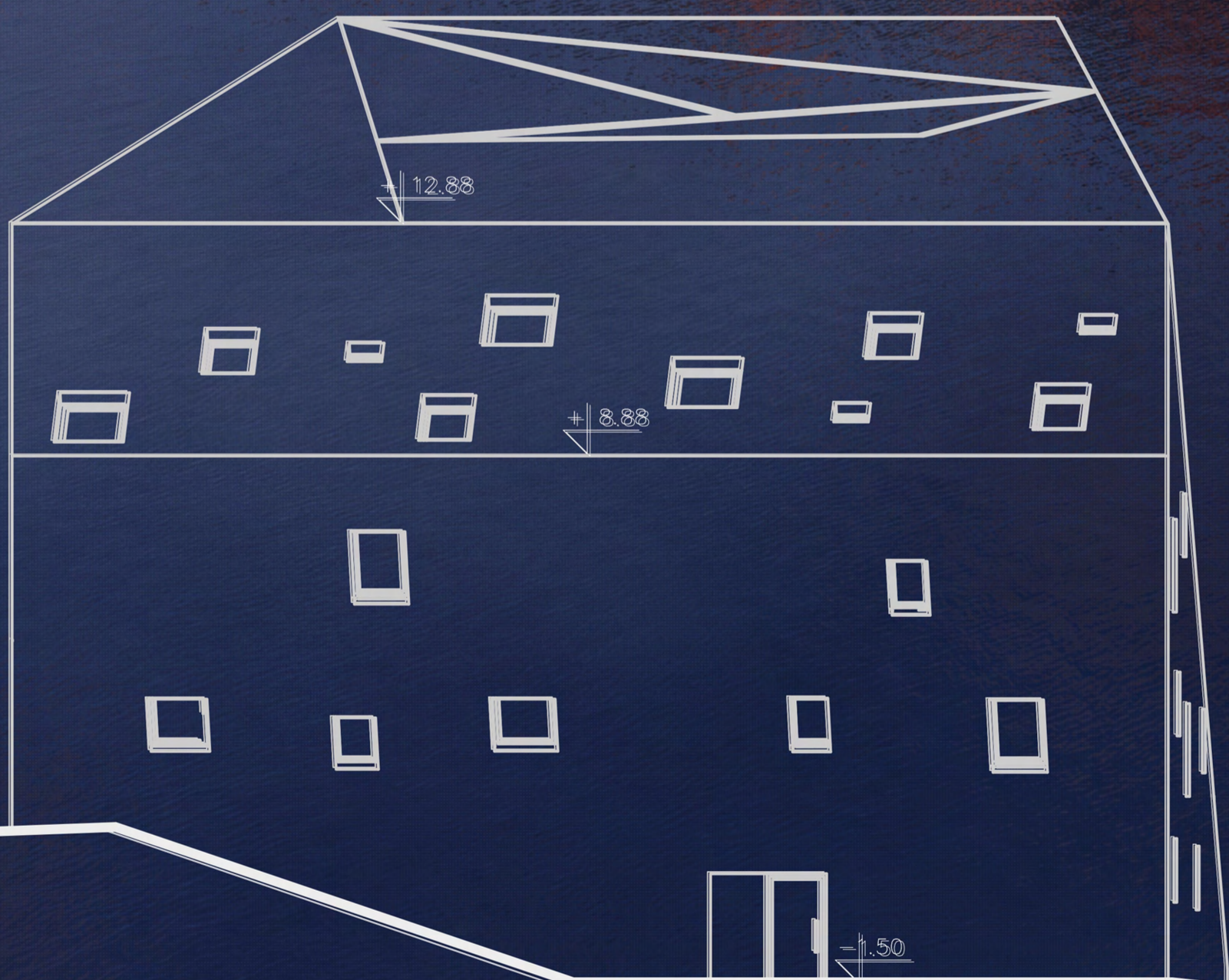




# Schronisko górskie (W) Schód

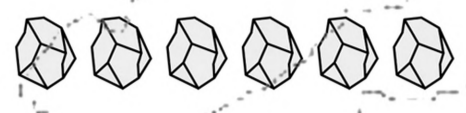


Elewacja północna  
skala 1:100



Elewacja zachodnia  
skala 1:100





# Schronisko górskie (W) Schód

Fragment rzutu parteru  
skala 1:50

Fragment detalu przekroju  
skala 1:20

Ściana z drewna klejonego CLT 24cm  
Wełna mineralna  
Hydroizolacja  
Stalowy ruszt konstrukcyjny  
Pustka 5cm  
Profil stalowy 4x10cm  
Kamienne płyty elewacyjne  
Nakładki stalowe

Panele drewniane 1,5cm  
Mata podkładowa 1cm  
Płynny jastrych Knauf 3,5cm  
Papier parafinowy 0,05cm  
Płyta szalunkowa 2cm  
Wspornik stalowy z gwintem w rozstawie, przestrzeń instalacyjna  
Strop z drewna klejonego CLT 24cm

Płytki ceramiczne na kleju 2,5cm  
Płynny jastrych Knauf 3,5cm  
Papier parafinowy 0,05cm  
Płyta szalunkowa 2cm  
Wspornik stalowy z gwintem w rozstawie, przestrzeń instalacyjna  
Płyta żelbetowa 25cm  
Hydroizolacja  
Chudy beton 12cm

Hydroizolacja  
Stopa fundamentowa żelbetowa 50cm  
Chudy beton 11cm  
Podsypka piaskowa zagęszczona 12cm  
Płyta szalunkowa 2cm

Wizualizacja wnętrza  
Sala jadalniana

