



Projektowany budynek użyteczności publicznej znajduje się w położonej na południu Polski wiosce Górnio, niedaleko Rzeszowa. Miejscowość liczy około 2500 ludzi. Wioska charakteryzuje się zabudową jednorodziną. Można tam również spotkać zabytkową architekturę sakralną, która jest często odwiedzana przez turystów. Mieszkańcy wsi borykają się z problemem braku miejsca na wspólne spotkania. Lokalne Centrum Integracyjne ma za główne zadanie uzupełnić życie codzienne społeczności Górnio w takie funkcje jak kawiarnia, czytelnia oraz siłownia. Budynek znajduje się w widokowej lokalizacji wśród środowiska naturalnego. Pierwszym pomieszczeniem, po wejściu w główne drzwi obiektu, jest przestrzenna recepcja pełniąca również funkcję punktu informacyjnego. Z tego miejsca można uzyskać wiedzę nie tylko na temat budynku, ale też okolicy. Dalej znajduje się nieduża salka spotkań oraz kompleks toalet. Następnie jest kawiarnia, która w okresie letnim ma zapewniony taras zewnętrzny z możliwością ustawienia tam stolików. Dzięki zaprojektowanym osobnym drzwiom do „strefy cafe” istnieje bezpośrednie połączenie z dziedzińcem wewnętrznym. Połączona z kawiarnią czytelnia posiada także strefę ciszy oraz „kącik” komputerowy. Druga część budynku to część sportowa. Znajduje się tam siłownia z urządzeniami do ćwiczeń oraz przestronna salka fitness z widokiem na jezioro i lasy. Budynek jest całkowicie przystosowany do osób niepełnosprawnych i został zaprojektowany z myślą o mieszkańcach i ich potrzebach. Podczas projektowania zadbano o ochronę otaczających terenów zielonych oraz zaproponowano odnawialne źródła energii. Zastosowano również ciekawe rozwiązania techniczne wspomagające pracę budynku. Forma obiektu została dokładnie przeanalizowana i dopasowana do otoczenia oraz pełnionych funkcji. Dzięki temu z projektowanego budynku mogą korzystać zarówno rodziny z dziećmi, jak i osoby starsze.

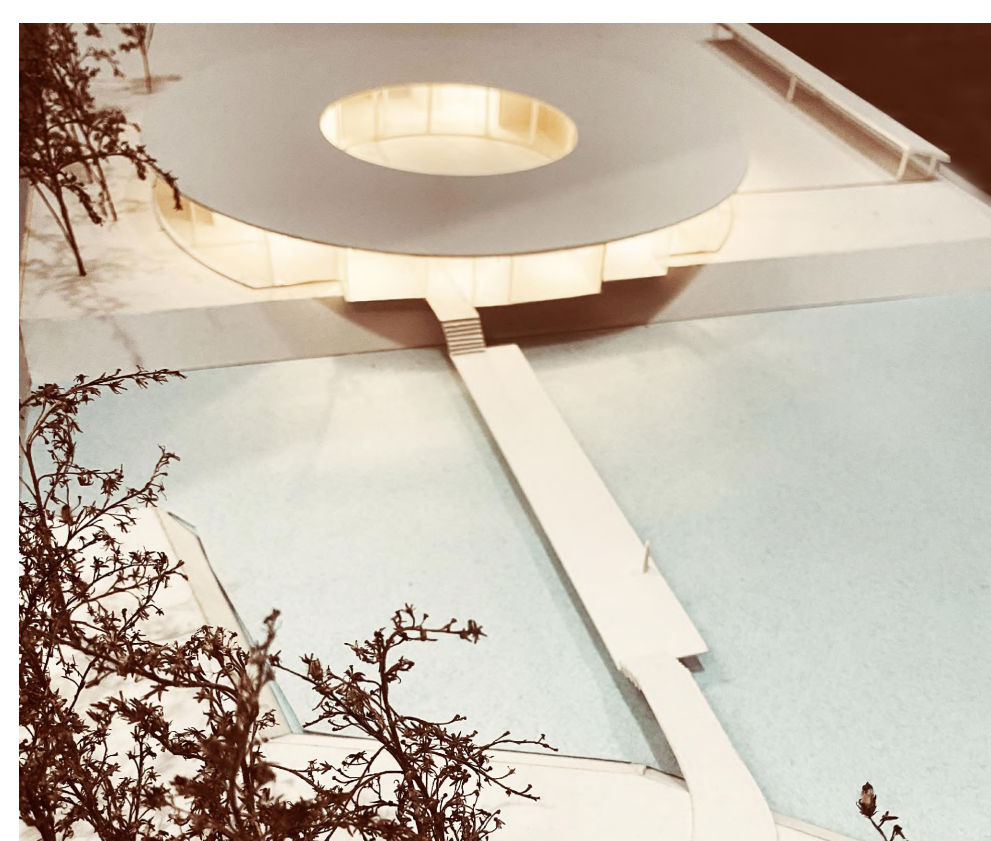
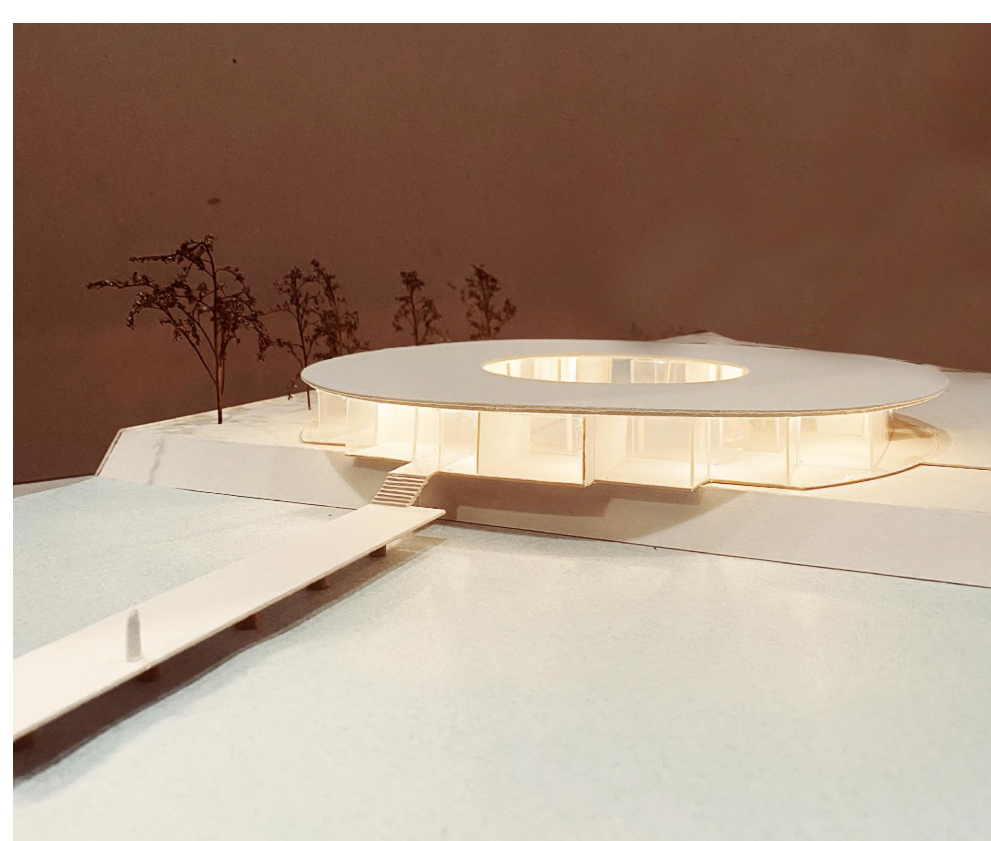
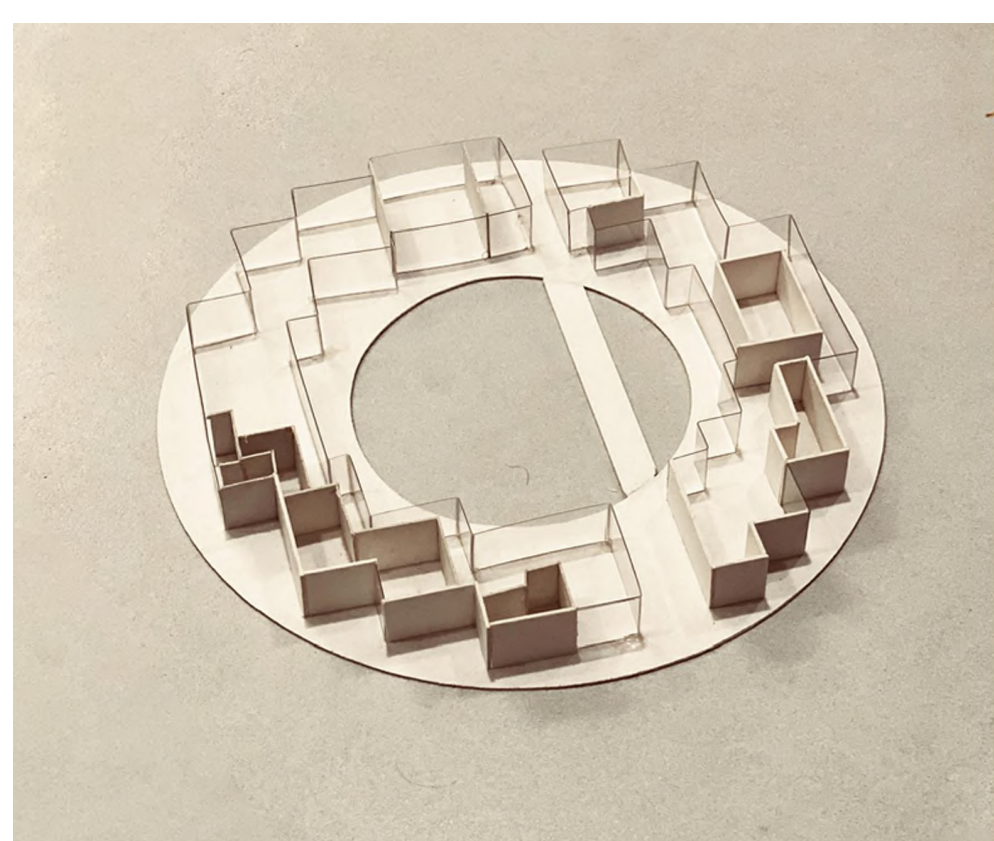


URBANISTYCZNY SCHEMAT LOKALIZACJI SKALA 1:5 000



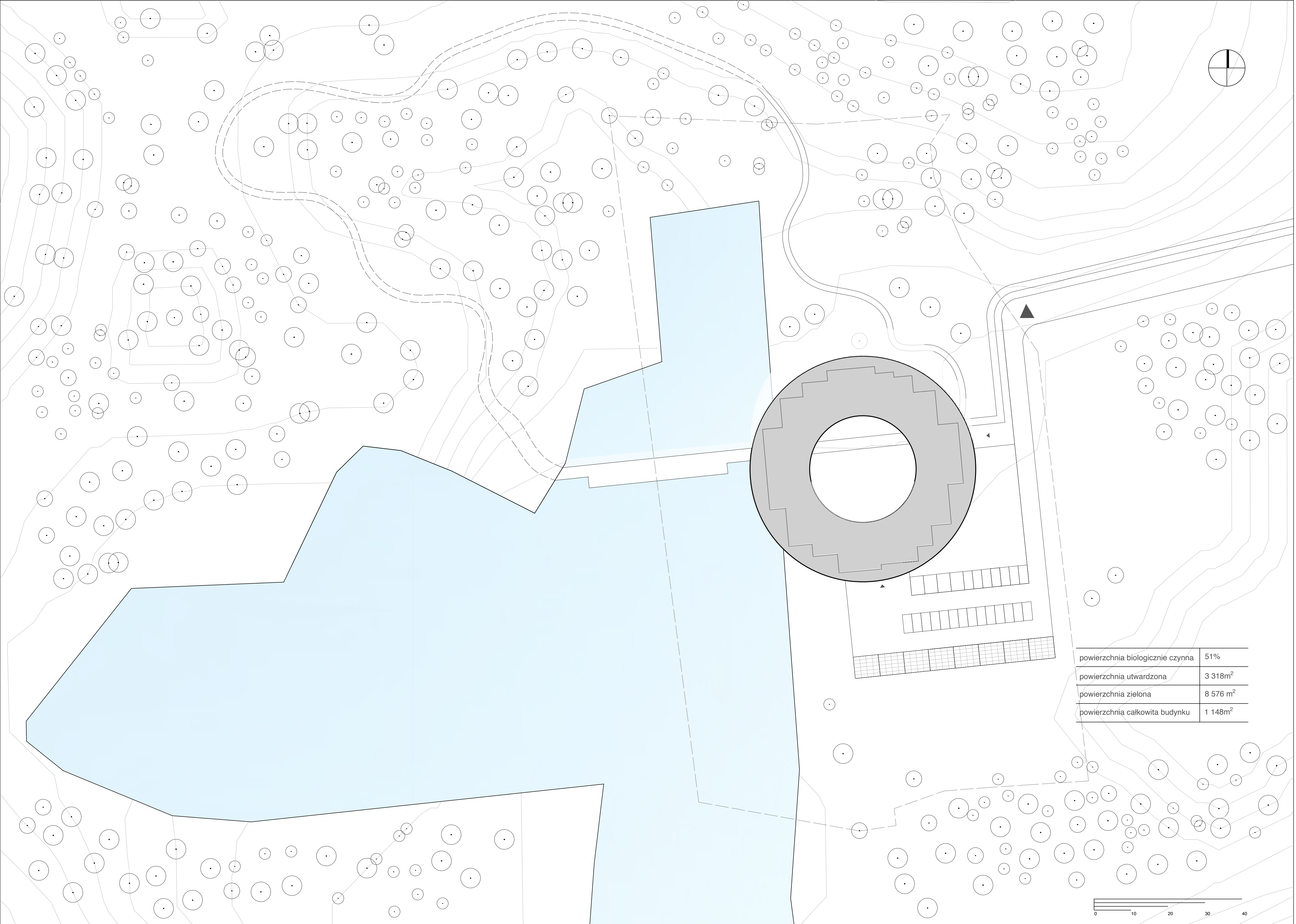
**WIOSKA** - przeważa zabudowa jednorodzinna; najbliższy budynek sąsiadujący z nowo projektowanym obiektem znajduje się w odległości około 250m; wioska posiada kilka zabytkowych obiektów architektury sakralnej  
**POWIETRZE** - obiekt znajduje się wśród natury; najbliższe większe miasto, które mogłoby powodować zanieczyszczenia, znajduje się około 35 km od projektowanej działki; dodatkowo z myślą o środowisku zaproponowano zielony dach budynku oraz odnawialne źródła energii  
**WODA** - na terenie opracowywanego tematu znajduje się zbiornik wodny o powierzchni 2,6 ha; przestrzeń służy ludziom jako miejsce do spacerów i relaksu  
**LAS** - na projektowanych terenach przeważa las sosnowy; bardzo duże zagęszczenie drzew z miejscowymi wycinkami

ZDJĘCIA STANU ISTNIEJĄCEGO DZIAŁKI



**MODEL FIZYCZNY** - przy pracy nad projektem Lokalnego Centrum Integracji wykonano makietę, która jest nieodłącznym elementem każdego projektu. Pokazuje ona zarys terenu wraz z budynkiem oraz proponowanym pomostem. Aby pokazać zieleni, wykorzystano roślinność, która pierwotnie znajdowała się na projektowanych obszarach.

ZDJĘCIA MODELU FIZYCZNEGO



SYTUACJA WRAZ Z KONTEKSTEM URBANISTYCZNYM SKALA 1:500



ELEWACJA WSCHODNIA (FRONTALNA) SKALA 1:200

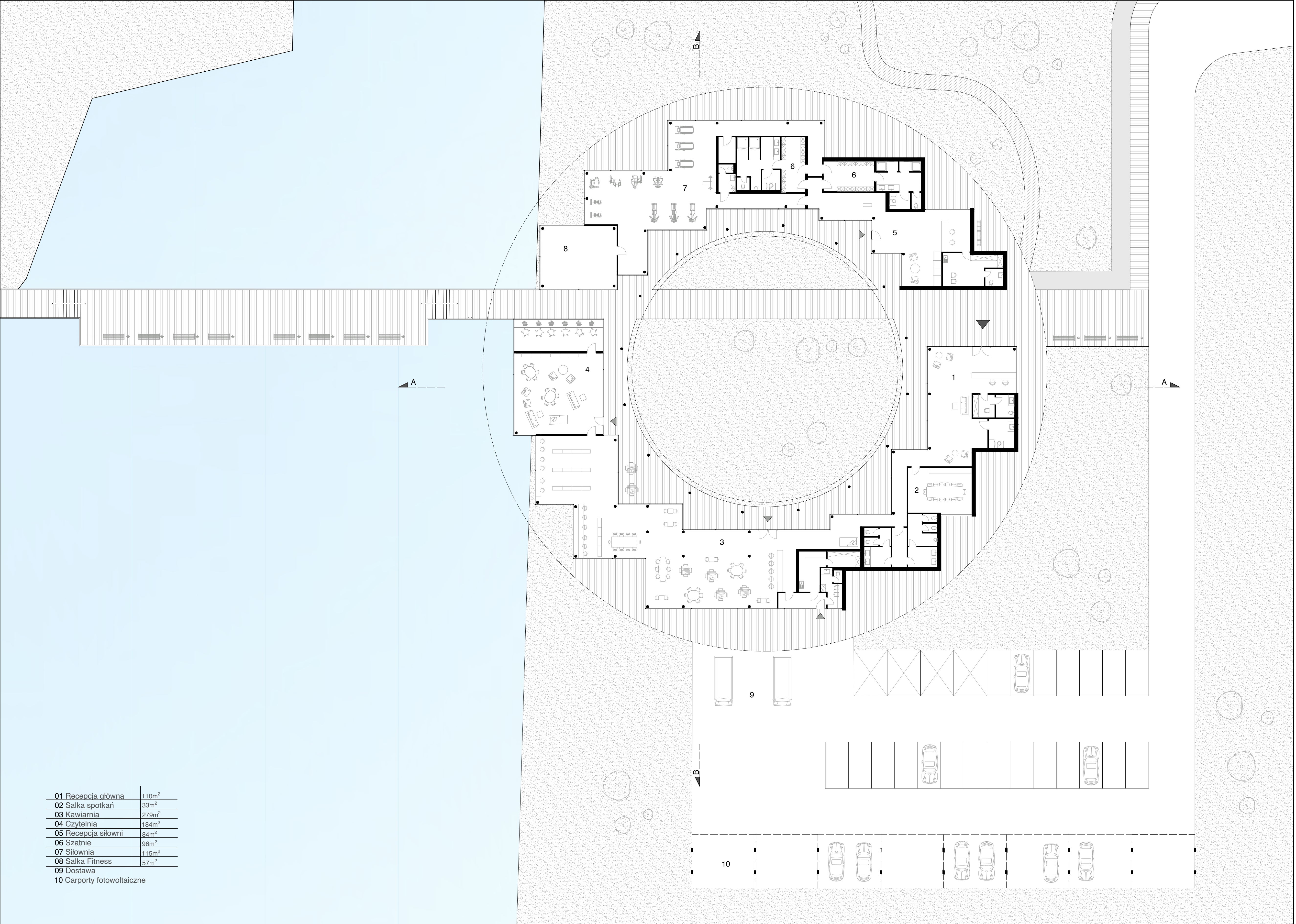


ELEWACJA PÓLNOČNA SKALA 1:200



LOKALNE CENTRUM INTEGRACJI WE WSI GÓRNO

Wydział Architektury i Sztuk Pięknych Krakowskiej Akademii im. Andrzeja Frycza Modrzewskiego  
 Dyplom Inżynierski Rok 4 Semestr VII  
 PROWADZĄCY: promotor prof. nadz. dr hab. inż. arch. Krzysztof Ingarden, mgr inż. arch. Piotr Urbanowicz  
 AUTOR: Aleksandra Radomska

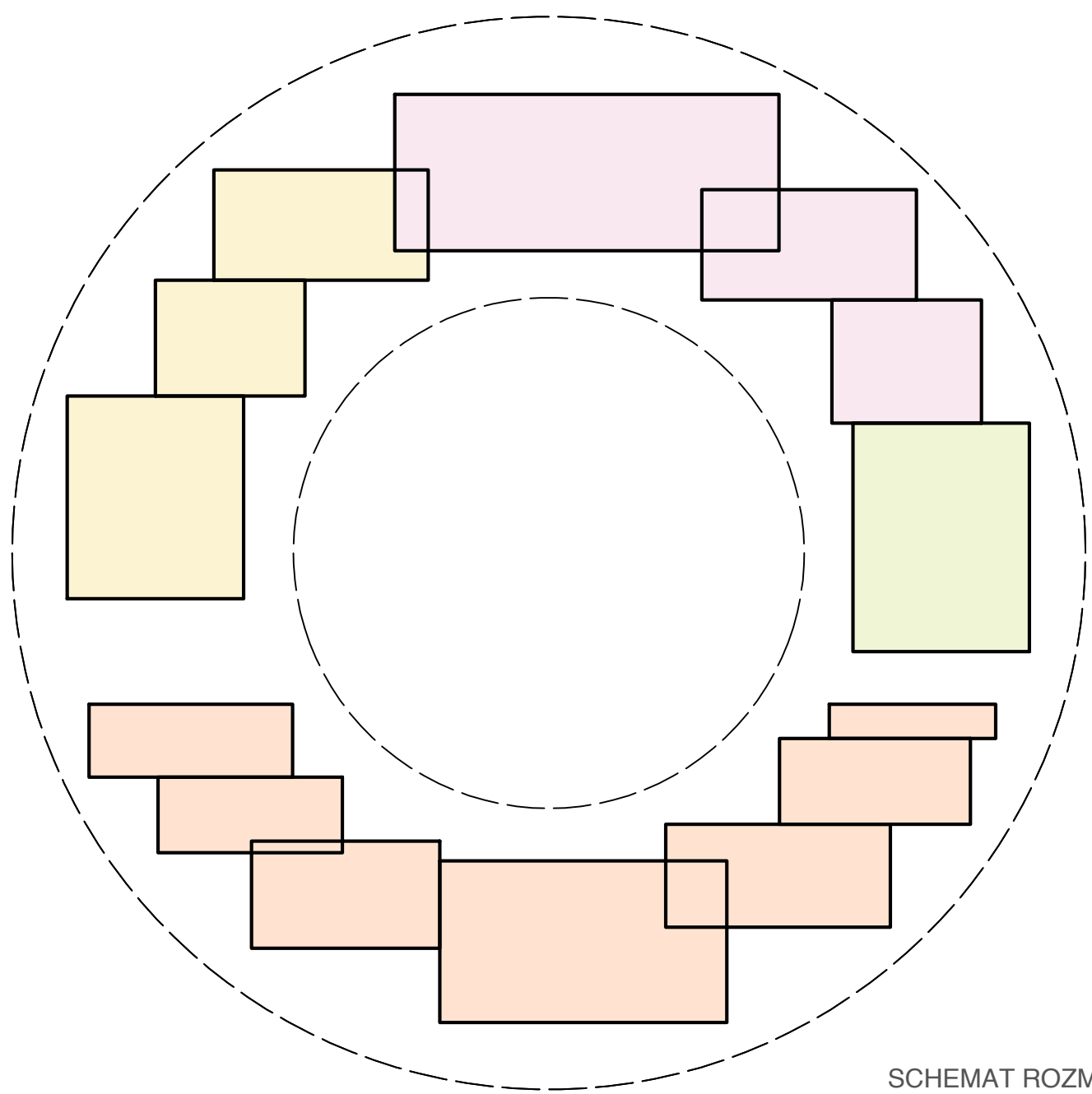


01	Recepcja główna	110m <sup>2</sup>
02	Salka spotkań	33m <sup>2</sup>
03	Kawiarnia	279m <sup>2</sup>
04	Czytelnia	184m <sup>2</sup>
05	Recepcja siłowni	84m <sup>2</sup>
06	Szafnię	96m <sup>2</sup>
07	Siłownia	115m <sup>2</sup>
08	Salka Fitness	57m <sup>2</sup>
09	Dostawa	
10	Carporty fotowoltaiczne	

LEGENDA

- tereny zielone
- ciągi piesze
- trasa rowerowa
- zalew wodny
- główne wejście do budynku
- wejścia do innych stref budynku
- obrys dachu budynku
- miejsce postojowe o wymiarach 2,5m x 5m
- miejsce postojowe dla osób niepełnosprawnych o wymiarach 3,6m x 5m
- samochody dostawcze

RZUT PARTERU WRAZ Z OTOCZENIEM SKALA 1:200



- FOYER
- KAWIARNIA
- CZYTELNIĄ
- SIŁOWNIA

SCHEMAT ROZMIESZCZENIA FUNKCJI BUDYNKU



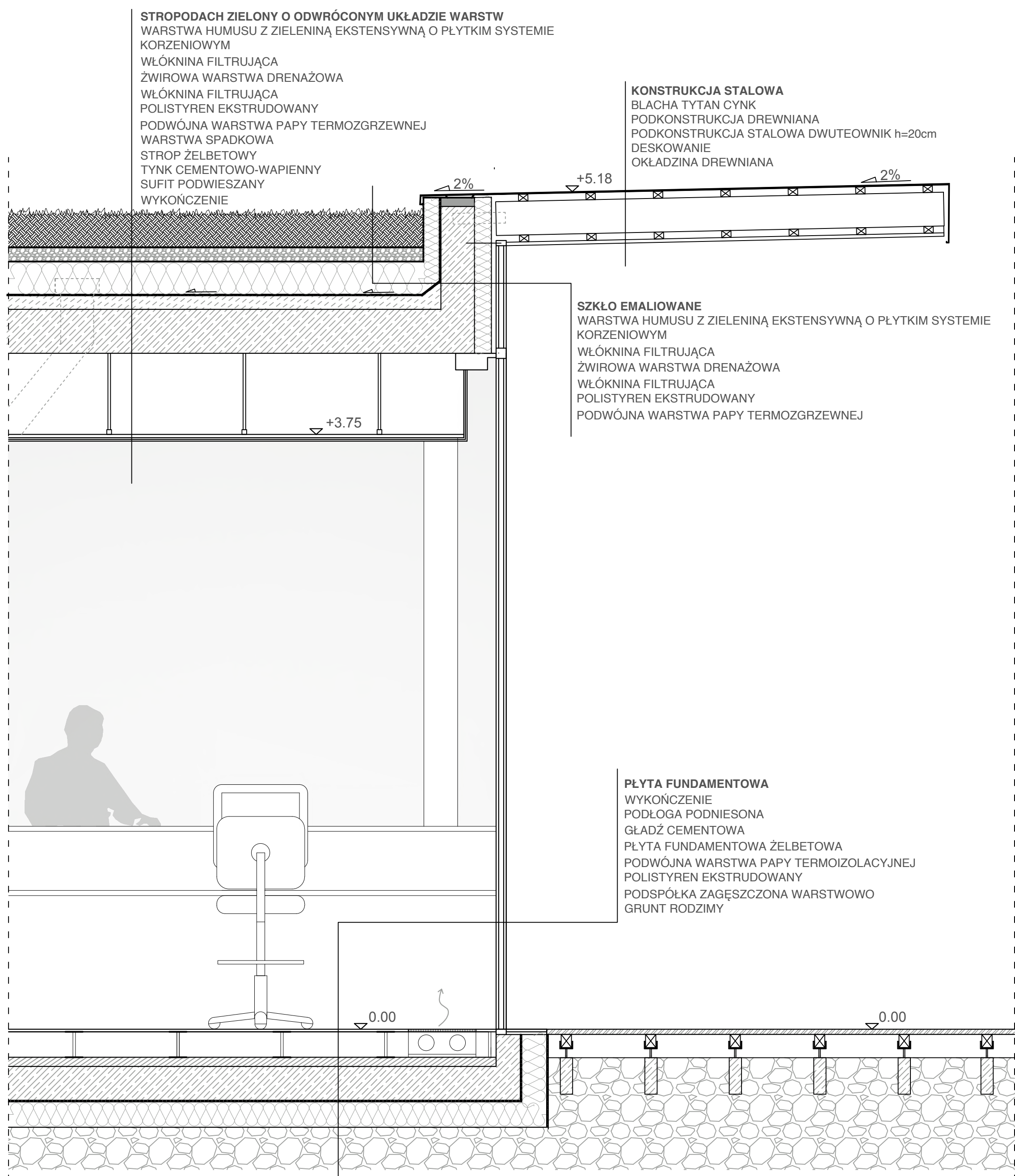
PRZEKRÓJ A-A SKALA 1:200



PRZEKRÓJ B-B SKALA 1:200

LOKALNE CENTRUM INTEGRACJI WE WSI GÓRNO

Wydział Architektury i Sztuk Pięknych Krakowskiej Akademii im. Andrzeja Frycza Modrzewskiego  
 Dyplom Inżynierski Rok 4 Semestr VII  
 PROWADZĄCY: promotor prof. nadz. dr hab. inż. arch. Krzysztof Ingarden, mgr inż. arch. Piotr Urbanowicz  
 AUTOR: Aleksandra Radomska



ZESTAWIENIE RYSUNKÓW - DETAL ELEWACJI + WIDOK SKALA 1:20



ELEWACJA ZACHODNIA SKALA 1:200



ELEWACJA POŁUDNIOWA SKALA 1:200