

Andrzej Wyżykowski

prof. dr hab. inż. arch.  
emerytowany profesor Politechniki Krakowskiej

## Moje spotkania z Wojtkiem

My encounters with Wojtek

### Miasto: Poznań

Jest rok 1986. Bierzymy udział w konkursie zamkniętym SARP na koncepcję planu szczegółowego zagospodarowania przestrzennego dzielnicy mieszkaniowej Strzeszyn w Poznaniu<sup>1</sup>. W pracowni, wówczas jeszcze doktora architekta, Wojciecha Kosińskiego rozpoczęliśmy dyskusję nad wizją współczesnego miasta. Duży zakres terytorialny konkursu pozwolił na podjęcie próby interpretacji wybranych historycznych układów urbanistycznych i przedłożenie propozycji projektowej.

Jak się pracowało z Wojtkiem? Bardzo dobrze, wiedziałem, że będzie świetnym partnerem w dyskusji, często popartej szybkimi szkicami. Potrafił ustąpić, zgodzić się z kontrpropozycjami, ale też poszukiwał potwierdzenia swoich słusznych przemyśleń. Będąc spod znaku Wagi, łatwo mi było adaptować się do nowych pomysłów czy idei i przyznać rację partnerowi. Miło wspominać to doświadczenie.

### Architektura: IBA Berlin

Jest rok 1984. Jesteśmy z Wojtkiem w Aarhus w Danii, prowadząc międzynarodowe warsztaty studenckie EASA<sup>2</sup>. Budujemy makiety, szkicujemy, zwiedzamy. Wojtek, mól książkowy, przegląda książki o architekturze w studenckiej czytelnicy. Znalazł jakąś nowość i natychmiast całą jej zawartość skserował. Ten grzech można mu wybaczyć, bowiem w tych czasach mówiło się, że najbliższa księgarnia z profesjonalną literaturą

<sup>1</sup> Zespół autorski: Wojciech Kosiński, Andrzej Wyżykowski; współpraca: Andrzej Chołdzyński, Tomasz Pęczek.

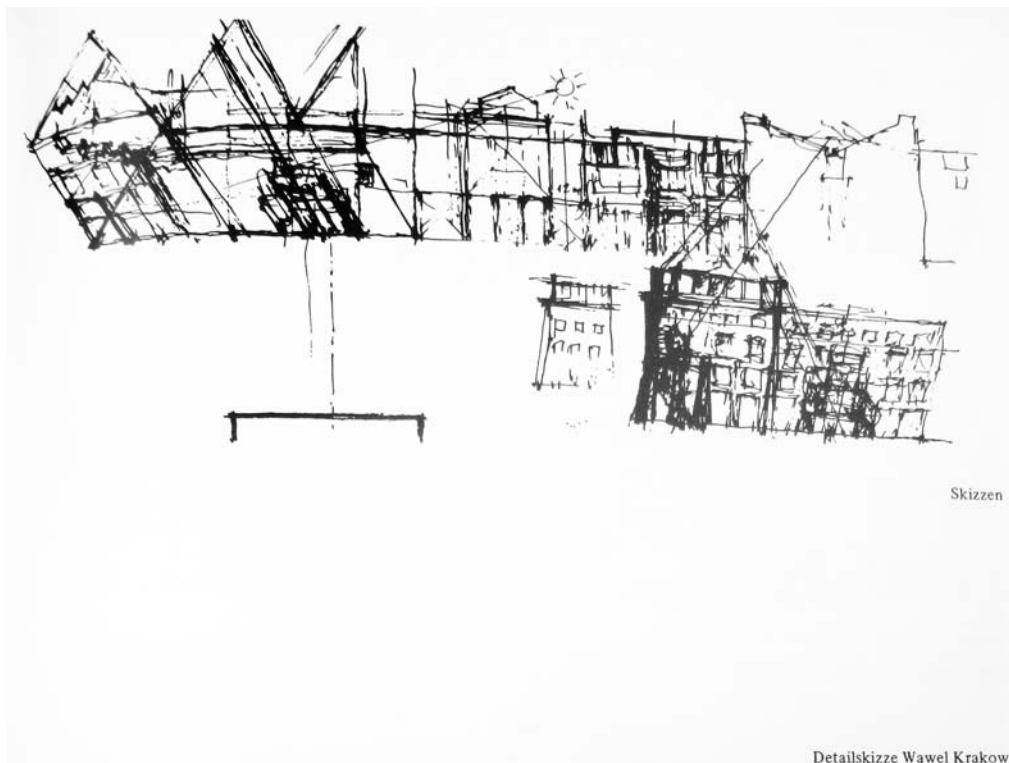
<sup>2</sup> EASA: European Architecture Students Assembly.

znajduje się w Berlinie Zachodnim. Poznajemy innych wykładowców. Wśród nich Niemca, z którym nawiązujemy bliższy kontakt. Wkrótce dostajemy zaproszenie do Berlina Zachodniego z propozycją wykładu o architekturze polskiej. Byliśmy wówczas jednymi z pierwszych architektów, którzy tam dotarli, bo łatwiej było wtedy wyjechać do Republiki Federalnej Niemiec niż do Berlina Zachodniego. Zwiedzaliśmy, co było możliwe, w tym m.in. muzeum przy Checkpoint Charlie, w którym była eksponowana wystawa „Od Gandhiego po Wałęsę”. Wojtek podszedł nawet pod samą Bramę Brandenburską. Po powrocie daliśmy wiele prelekcji o Berlinie Zachodnim, na Uczelni, w SARP-ie, które cieszyły się ogromnym zainteresowaniem. Dzięki nawiązanym kontaktom już w 1986 roku wzięliśmy udział, jako dwuosobowy *team*, z czterema innymi zespołami w warsztatach, które dotyczyły propozycji architektonicznej wybranego fragmentu kwartału miejskiego w Berlinie w ramach organizowanej kolejnej Międzynarodowej Wystawy Budownictwa IBA<sup>3</sup> (poprzednia w 1958 roku dotyczyła dzielnicy Hansaviertel). Wybraliśmy do zaprojektowania narożnik ulic Stresemann/Dessauer Strasse, przyjmując założenie, że poszukiwać będziemy inspiracji w architekturze Krakowa (il. 1, 2). I nie jest tu istotne samo rozwiązanie, istotny był sposób, w jaki pracowaliśmy i to jak wyglądała prezentacja prac przed szanowną komisją, której przewodniczącym był profesor Josef Paul Kleihues (il. 3). Wojciech, tytan pracy, *workoholic*, spięty, ale opanowany, dał popis swej erudycji, świetnie wyartykułował nasze przesłanie ideowe, przywołując nawet Kurzą Stopkę z Wawelu. Potwierdzam w tym miejscu talent profesora Wojciecha Kosińskiego jako doskonałego wykładowcy, prezentującego zawsze istotę problemu w sposób jasny, inteligentny i profesjonalny (il. 4).

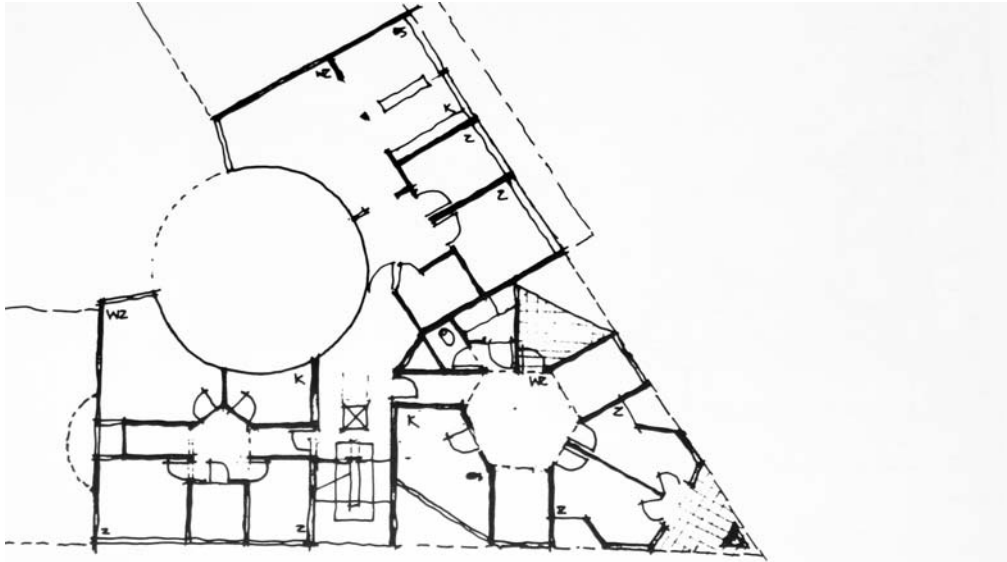
## Piękno: wolność

Jest rok 1982. Stan wojenny w kraju. Związki twórcze zawieszono, ale SARP funkcjonuje. Wojciech bywa w Warszawie i przywozi mi zawsze serie znaczków Solidarności podziemnej (il. 5, 6). Nie wiem, jak je zdobywał, nie wiem, jaką miał strategię wożenia nielegalnych materiałów. Ale wiem, że była w nim odwaga, i wiem, że urodził się we Lwowie. W każdym razie chciał wolności, a wolność kojarzy się zawsze z pięknem.

<sup>3</sup> Dokumentation Entwurfsseminar Block 2 Berlin Suedl. Friedrichstadt, Internationale Bauausstellung Berlin 1987. Fotos: IBA – Bildarchiv: Katrin E. Neumann, Marget Nissen, Uwe Rau.

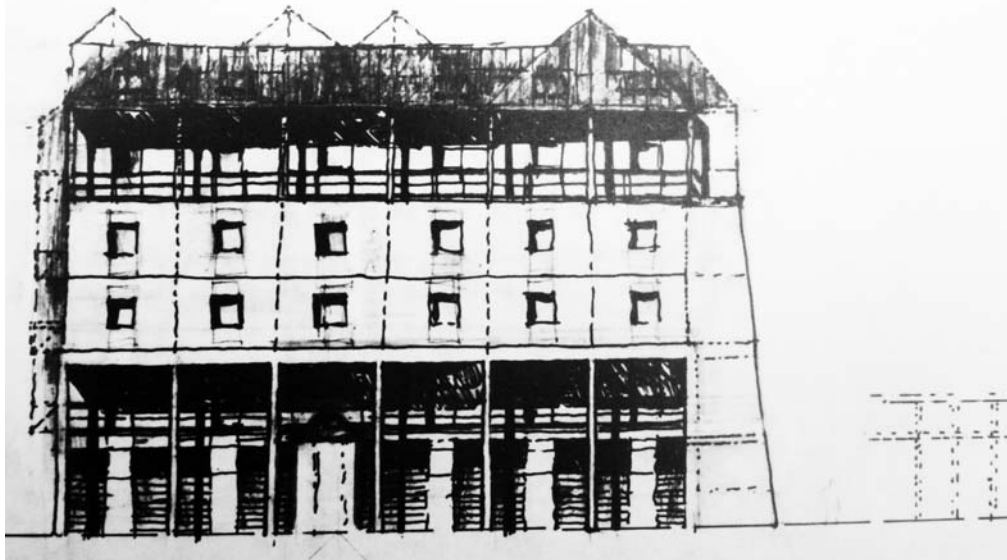


Il. 1. Szkice koncepcyjne. Szkic detalu, inspiracja z Wawelu. Źródło: IBA-Bildarchiv: Katrin E. Neuman, Marget Nissen, Uwe Rau



Grundriß Obergeschoß Stresemann-/Dessauer Straße

Ansicht Stresemannstraße



Il. 2. Plan wyższej kondygnacji. Widok od strony ulicy Stresemann. Źródło: IBA-Bildarchiv: Katrin E. Neuman, Marget Nissen, Uwe Rau



Il. 3. W trakcie prezentacji (od lewej): St. Deńko, A. Wyżykowski, W. Kosiński, J.P. Kleihues, Moldenhauer, N.N., K. George, G. Schlusche, H. Machleidt. Źródło: IBA-Bildarchiv: Katrin E. Neuman, Marget Nissen, Uwe Rau



Il. 4. Wojciech Kosiński prezentuje koncepcje. Źródło: IBA-Bildarchiv: Katrin E. Neuman, Marget Nissen, Uwe Rau



Il. 5, 6. Znaczki Poczty Podziemnej, z archiwum autora